

Istituto
Comprensivo
Statale
Lecco 2

PIANO
DELL'OFFERTA
FORMATIVA
A.S. 2013-14



MODULI ORARI PROPOSTI

MODULO su sei giorni senza rientro pomeridiano

30 ore settimanali

Seconda lingua comunitaria proposta Spagnolo / Francese / Tedesco
(a seconda della maggioranza delle scelte)

SEZIONI B – D - F

MODULO ad indirizzo musicale su sei giorni

30 ore settimanali + 3 ore settimanali pomeridiane in orari e giorni da definire

3 ore di strumento (pianoforte, chitarra, violino e flauto traverso), teoria musicale e musica d'insieme.

Seconda lingua comunitaria: Spagnolo

SEZIONE A

MODULO su cinque giorni con sabato libero

30 ore settimanali

Orario obbligatorio (30 ore)

tre rientri pomeridiani (lunedì e mercoledì 2 ore, venerdì 1 ora)

Inglese potenziato (5 ore settimanali anziché 3 ore di Inglese e 2 ore di II lingua comunitaria)

SEZIONE C

MODULO su sei giorni con due rientri pomeridiani

36 ore settimanali (martedì e giovedì pomeriggio 2 ore)

4 ore di potenziamento curricolare (attività laboratoriali) di Italiano e Matematica + 2 ore tempo mensa

Inglese potenziato (5 ore settimanali anziché 3 ore di Inglese e 2 ore di II lingua comunitaria)

SEZIONE E



CORSO A INDIRIZZO MUSICALE



♪ **VIOLINO**



♪ **FLAUTO TRAVERSO**



♪ **PIANOFORTE**



♪ **CHITARRA**






La partecipazione al corso è **COMPLETAMENTE GRATUITA**

Oltre alle 2 ore di musica mattutine di **EDUCAZIONE MUSICALE**:

- 1 LEZIONE INDIVIDUALIZZATA DI STRUMENTO, comprendente le attività di ascolto partecipato
- 1 LEZIONE DI TEORIA E SOLFEGGIO
- 1 PROVA DI MUSICA D'INSIEME, a gruppi misti variabili (Ensemble, Orchestra, Coro).



Ciascun alunno effettuerà,
per lo svolgimento delle attività di
Indirizzo Musicale,
una media di **2 rientri** settimanali
in orario pomeridiano,
stante la possibilità di usufruire del
servizio mensa,
per un totale complessivo di
33 ore settimanali.



L'ammissione al Corso prevede una
semplice

PROVA ORIENTATIVO-ATTITUDINALE,
programmata nei giorni successivi al termine
delle iscrizioni,
per la quale

NON OCCORRE SAPER GIÀ SUONARE

Nel corso del triennio, sono previste alcune
coinvolgenti

ATTIVITÀ MUSICALI E MULTIMEDIALI

con diverse formazioni solistiche,
da camera, orchestrali e corali,

in collaborazione con i gruppi di
MUSICA e TEATRO



L'Orchestra e il Coro della scuola, sono ensemble finalizzati all'effettuazione di:

- ♪ esibizioni e dimostrazioni didattiche
- ♪ concerti pubblici sul territorio
- ♪ gemellaggi con altre scuole
- ♪ collaborazioni con enti socio-assistenziali
- ♪ rassegne, concorsi e manifestazioni artistiche



In sede di
ESAME DI LICENZA

sarà verificata anche la

competenza musicale



raggiunta al termine del triennio

sia sul versante della pratica esecutiva, individuale
e/o d'insieme,

sia su quelli teorico ed esperienziale.



**Perché iscriversi
al Corso a
Indirizzo Musicale?**



di scambio

... perché
promuove molteplici occasioni

d'incontro

di partecipazione

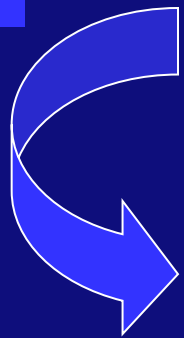
che ampliano l'orizzonte formativo degli alunni
favorendone:



una sana **crescita culturale e sociale**



una **maturazione complessiva** dal punto
di vista artistico, umano e intellettuale.



Inoltre ... lo studio della musica effettuato
nel Corso a Indirizzo Musicale resterà
un'esperienza altamente formativa
per tutti gli alunni e, per chi lo desidera,
sarà il percorso ideale per poter accedere
a Licei Musicali, a Conservatori di Musica,
a Istituti Musicali ...

... o per continuare a suonare nel nostro
«EXEMBLE»
Ensemble di Ex Alunni





il tempo prolungato !

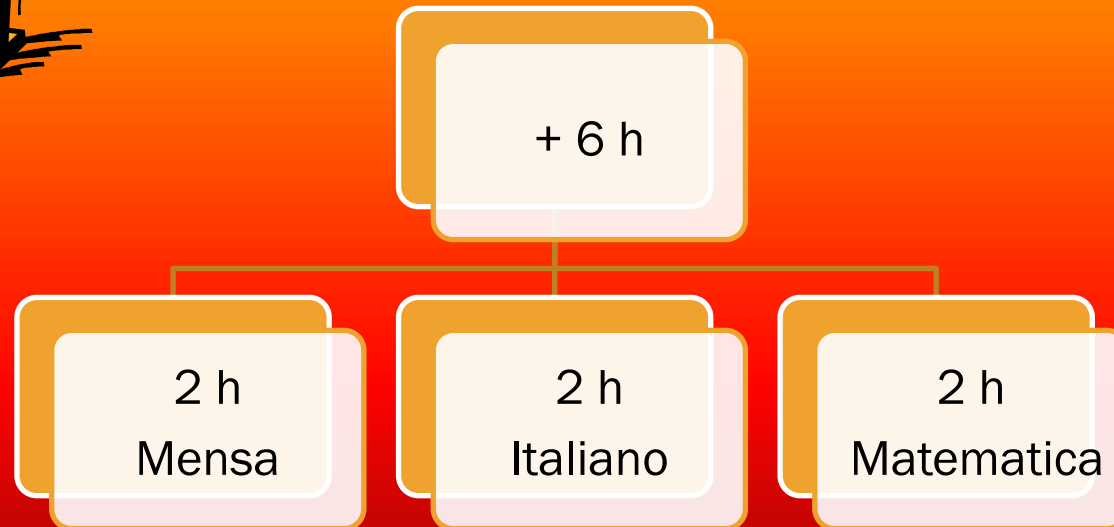


il tempo prolungato!

Struttura:



36 h settimanali

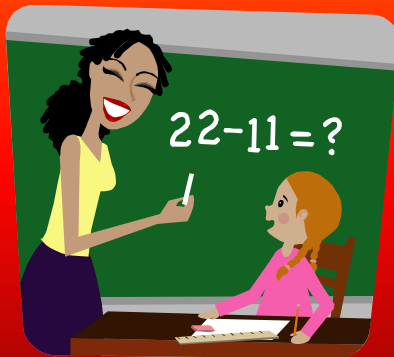




il tempo prolungato!

Quando:

**2 rientri pomeridiani
di 2 ore cadauno**



- martedì
- giovedì



il tempo prolungato!

Attività:

❖ Laboratori



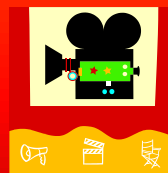
Nella propria classe o a classi aperte

Teatro
Musical



Giardinaggio

Cinema



Informatica



Matematico-Scientifico





il tempo prolungato!

Teatro-Musical: Realizzazione di uno spettacolo teatrale in collaborazione con le attività musicali della scuola



Recitare
Cantare
Ballare



il tempo privilegiato!

Matematico-Scientifico

- Recupero/Approfondimento



- Educazione alla affettività

- Conosciamo sperimentando

- Giochi logico-matematici



il tempo prolungato!

Giardinaggio:

Seminare

Osservare

Curare

Raccogliere





il tempo prolungato!

Informatica:



Conoscere e utilizzare il pc



software



hardware

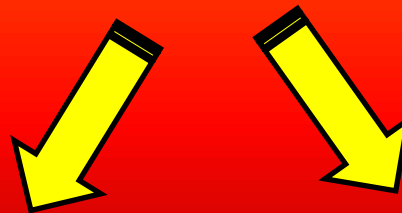


il tempo prolungato!

Cinema:



Analizzare un testo
audiovisivo



cinematografico

televisivo



il tempo prolungato!

E ancora...



Inglese potenziato



5 h settimanali



No seconda lingua



il tempo prolungato!

In sintesi:

TEMPO PROLUNGATO = VALORE AGGIUNTO



Più tempo per affinare insieme il metodo di studio

Più tempo

Per sviluppare le
abilità di base

Per migliorare
l'autostima

Per sviluppare le
abilità espressive

+ linguaggi

+ contenuti

+ conoscenze

+ competenze

I punti di forza della scuola

- Efficacia didattica e risultati INVALSI
- Progetti educativi e didattici
- Vocazione linguistica

RISULTATI INVALSI 2013

LCIC82400T Scuola Secondaria di Primo Grado - **Classi prime**, SNV 2013

Punteggi generali Tavola 1B - **Matematica**

Istituzione scolastica nel suo complesso

Classi/Istituto	Media del punteggio al netto del cheating (1)	Punteggio LOMBARDIA	Punteggio Nord Ovest	Punteggio Italia
LCIC82400T	50,6	49,4	48,6	44
		pari	superiore	superiore

LCIC82400T Scuola Secondaria di Primo Grado - **Classi terze**, PN 2013

Punteggi generali Tavola 1B - **Matematica**

Istituzione scolastica nel suo complesso

Classi/Istituto	Media del punteggio al netto del cheating (1)	Punteggio LOMBARDIA	Punteggio Nord Ovest	Punteggio Italia
LCIC82400T	54,7	50,9	50,0	47
		superiore	superiore	superiore

RISULTATI INVALSI 2013

LCIC82400T Scuola Secondaria di Primo Grado - Classi prime, profilo di accesso Docente dell'istituto SNV 2013

Punteggi generali Tavola 1A - Italiano

Istituzione scolastica nel suo complesso

Classi/Istituto	Media del punteggio al netto del cheating (1)	Punteggio LOMBARDIA	Punteggio Nord Ovest	Punteggio Italia
LCIC82400T	67,1	67,7 pari	67,2 pari	64 superiore

LCIC82400T Scuola Secondaria di Primo Grado - Classi terze, profilo di accesso Docente dell'istituto PN 2013

Punteggi generali Tavola 1A - Italiano

Istituzione scolastica nel suo complesso

Classi/Istituto	Media del punteggio al netto del cheating (1)	Punteggio LOMBARDIA	Punteggio Nord Ovest	Punteggio Italia
LCIC82400T	74,1	68,5 superiore	67,8 superiore	65 superiore



PROGETTI

EDUCATIVI

e

DIDATTICI

attivi nell'anno scolastico in corso

1. EDUCAZIONE ALLA SALUTE :

Istituto capofila provinciale della Rete delle scuole lombarde che promuovono salute

“progetto affettività”

“progetto DSA e difficoltà di apprendimento”

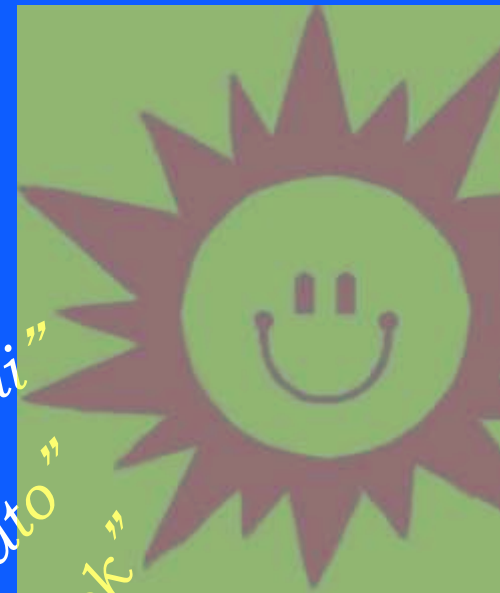
“sportello d’ascolto”

“progetto integrazione alunni diversamente abili”

“a scuola di volontariato”

“dillo su Facebook”

“life skills”



2. CONTINUITÀ

TRA ACCOGLIENZA E ORIENTAMENTO



“benvenuti dalla scuola primaria”

“sperimentiamo la scuola media”

“musica insieme con la scuola primaria”



NEW!

Propedeutica strumentale:

Chitarra

Flauto

Pianoforte

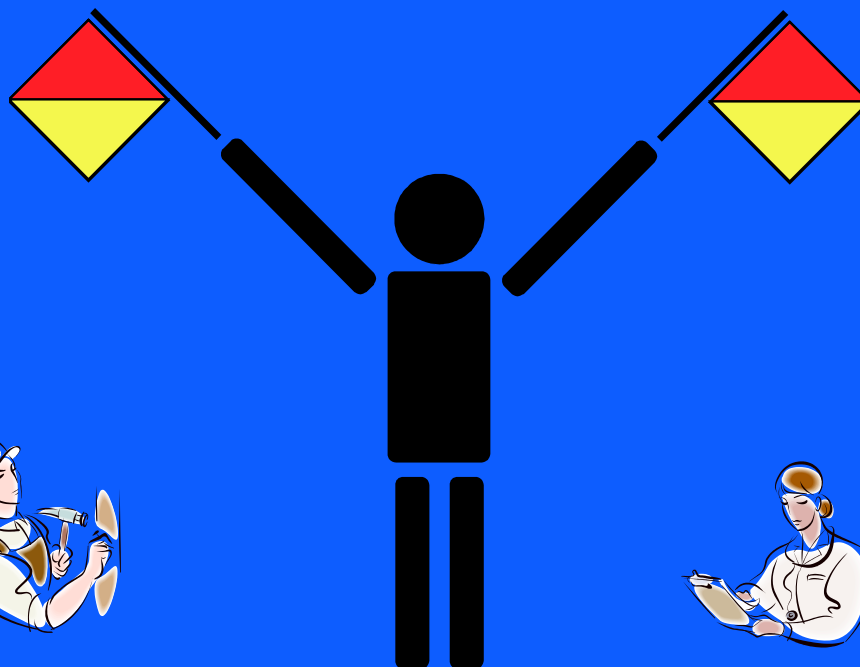
Violino



“musica insieme con la scuola primaria”



“progetto orientamento”



3. INTERCULTURA

“attività di integrazione e conoscenza delle altre culture”



“collaborazione con agenzie educative del territorio”

4. MULTIMEDIALITÀ



*“laboratorio informatico”
“dillo su Facebook”
“utilizzo del sito: www.icsdonticozzi.gov.it”*

7. SPORT-MOVIMENTO-ESPRESSIONE



“gruppi sportivi pomeridiani”

“progetto bike”

*“playing badminton ...
I speak English!”*

“giochi sportivi studenteschi”

“rugby - fair play”

“taekwondo”

8. MUSICA

*“27 gennaio - 25 aprile
musica per ricordare”*

“exemble - ensemble ex alunni”

*“propedeutica
strumentale”*



“gemellaggio in musica”

*“natale in
piazza”*

“musica a tutte le età”

*“o
p
e
r
a
d
o
m
a
n
i”*

*“coro e
musical”*

“genitori e prof. cantate con noi”

9. PROGETTO TEATRO-MUSICAL

“realizzazione di uno spettacolo teatrale”

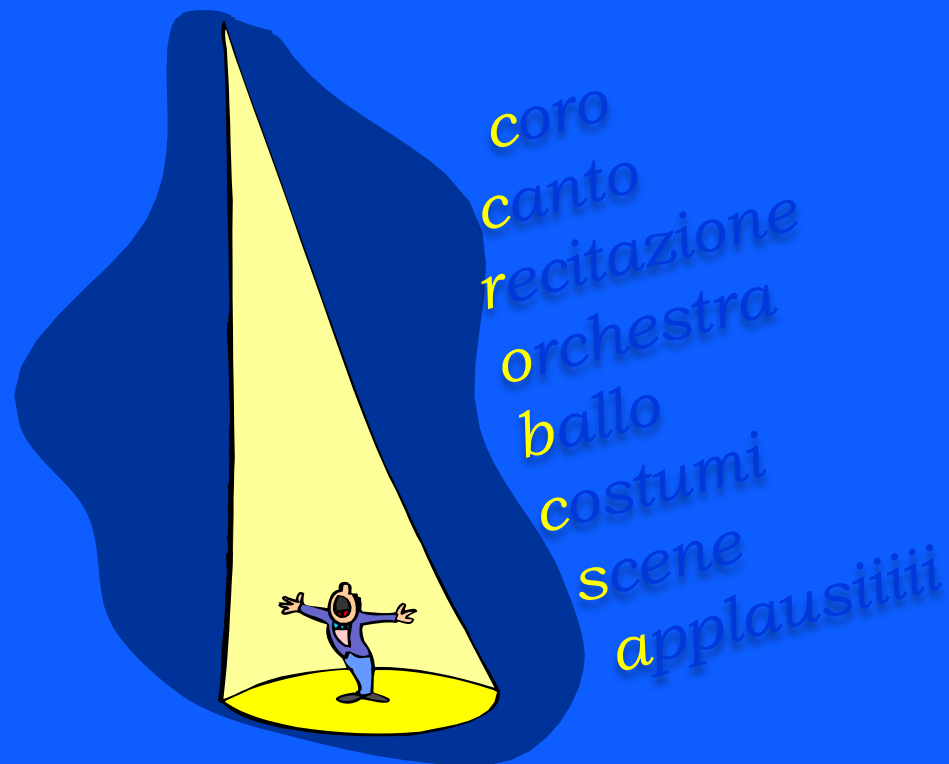
NEW!

“Ticozzi Production 2014”

FAME

(SARANNO FAMOSI)

The Musical



10. LINGUE STRANIERE



“certificazioni esterne (KET)”

“madrelingua in classe”

“teatro in lingua”



“spagnolo – tedesco – francese”
&
“inglese potenziato”

FORMAZIONE DEL FUTURO CITTADINO



CAPACITA' DI
REPERIRE
INFORMAZIONI

CAPACITA' DI
COMUNICARE



SENSO DI
RESPONSABILITA'



INIZIATIVA ED
ENTUSIASMO



CULTURA

COMPETENZA
PROFESSIONALE



AUTONOMIA ED
AFFIDABILITA'



MOBILITA'



PROGETTO MADRELINGUA



Per viaggiare e conoscere

Ampliare i propri orizzonti culturali

Per lavoro

Le lingue straniere sono diventate un requisito fondamentale nel mondo del lavoro.

Per la bellezza della lingua

Ritmo musicale e fonetica

Perché imparare una lingua straniera

Per allenare il cervello
Imparare una lingua straniera costituisce un allenamento costante e migliora le capacità cognitive

Per la passione della linguistica

Imparare un determinato idioma per il suo interesse linguistico.

Per curiosità verso un'altra cultura
La curiosità può essere un grande stimolo per migliorare ed iniziare l'apprendimento di un idioma

FINALITA' :

Sviluppare ed ampliare le competenze comunicative.

OBIETTIVI:

- 1) Consolidamento e potenziamento delle capacità espressive ed espositive, con particolare riguardo allo sviluppo della “self-confidence” nell'utilizzo della lingua;
- 2) Arricchimento lessicale;
- 3) Sviluppare conoscenze geografiche, storiche e culturali relative ai paesi anglofoni;
- 4) Obiettivo comune alle attività: raggiungimento livello di competenza A2 per la lingua inglese.

DESTINATARI:

1) Scuola Primaria: Classi V



2) Scuola Media: Tutti gli alunni delle classi III



METODOLOGIE E ATTIVITA':

Discussione, esposizione libera e/o guidata
Collegamenti interdisciplinari con geografia e storia.

PERIODO DI SVOLGIMENTO E DURATA:

Scuola Primaria:

Totale ore 25 Plessi Laorca, Malnago, Bonacina, S.Giovanni.

Scuola Secondaria: Totale ore 36

Nel progetto l'insegnante madrelingua è in presenza con l'insegnante di inglese della classe.

Il progetto della Scuola Secondaria è interamente finanziato dall'Associazione Scuola Famiglia mentre quello della Scuola Primaria viene attuato attraverso il contributo volontario dei genitori.

Progetto KET



CERTIFICAZIONE ESTERNE LINGUA INGLESE ESAME KET

FINALITA'

L'insegnamento della lingua straniera si propone di:

- contribuire alla formazione della cultura di base di ogni allievo;
- favorire la comprensione e l'accettazione di una civiltà e di una cultura diversa dalla propria;



OBIETTIVI COGNITIVI



Gli obiettivi cognitivi sono quelli indicati dal Quadro di Riferimento Europeo delle lingue Moderne (CEF), manuale teorico ed operativo realizzato dagli esperti del Consiglio d'Europa allo scopo di fornire indicazioni sui livelli di competenza di chi apprende una lingua straniera.



Il livello di competenza previsto dal Consiglio d'Europa per la Certificazione del KET è il livello A2.

COMPETENZE



- Capacità di comprendere situazioni dialogiche più complesse nell'ambito della vita quotidiana e non
- Capacità di cogliere le informazioni essenziali contenute in un testo con lessico in parte non noto.



- Capacità di sostenere una semplice conversazione su argomenti di vita quotidiana ed esporre brevemente argomenti di civiltà.
- Capacità di produrre messaggi di diversa natura, utilizzando lessico e strutture adeguate.
- Capacità di riconoscere e di riutilizzare, adeguatamente le strutture linguistiche presentate con scopi comunicativi pertinenti.



DESTINATARI

Il corso è rivolto agli alunni delle classi III che negli scrutini finali della classe II, a.s. 2012/2013, hanno ottenuto DIECI / NOVE /OTTO.

RAPPORTI CON ALTRE ISTITUZIONI

INTERNATIONAL HOUSE TEAM LINGUE di MERATE

ARCO TEMPORALE e/o SPECIFICHE FASI OPERATIVE

Periodo di effettuazione: da ottobre a maggio.

Le lezioni si svolgeranno una volta a settimana (di pomeriggio) per un totale di 45 ore.

Le certificazioni sono ottenute mediante esami svolti con docenti di madre lingua, presso Enti riconosciuti dai nostri paesi europei – British Council di Milano.

I ragazzi sosterranno una prova d'ascolto, una prova scritta ed una prova orale.

Il costo del corso è interamente a carico delle famiglie (una quota per il corso ed una per l'esame).

TEDESCO



FRANCESE



SPAGNOLO

SECONDA LINGUA COMUNITARIA

Perché studiare una seconda lingua oltre all'inglese?

“L'apprendimento di almeno due lingue europee, oltre alla lingua materna, permette all'alunno di acquisire una competenza plurilingue e pluriculturale e di esercitare la cittadinanza attiva oltre i confini del territorio nazionale. Con la padronanza di più lingue, l'alunno riconosce che esistono differenti sistemi linguistici e diviene consapevole che i concetti veicolati attraverso lingue diverse possono essere, di volta in volta, analoghi oppure no.”

(Indicazioni nazionali per il curriculum della scuola dell'infanzia e del primo ciclo d'istruzione.)

Per il tuo futuro nel mondo del lavoro più lingue
saprai, più opportunità di lavoro avrai!



Ginnastica per il cervello

Più lingue si sanno, più è semplice acquisirne di nuove.

“Imparare una lingua rende la mente più forte e flessibile. Usarla concretamente ti dà un'esperienza del mondo totalmente nuova”





THE END